

Тип	Номер прим.	Найменування	Площа, м2
ЗД1 №304			
	1	Передпокій	9,24
	1.1	Коридор	9,96
	2	Кухня-столова	22,96
	3.1	Вбиральня	3,29
	3.2	Вбиральня	4,77
	4.1	Вітальня	36,33
	4.2	Спальня	19,73
	4.3	Спальня	16,02
	5	Лоджія 3,65x0,5=	1,83
	6	Гардеробна	5,32
		Загальна площа квартири	129,45 м2
		Житлова площа квартири	72,08 м2

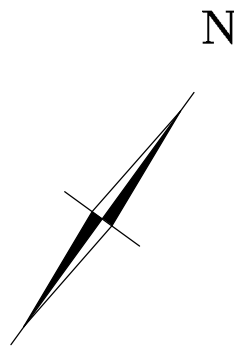
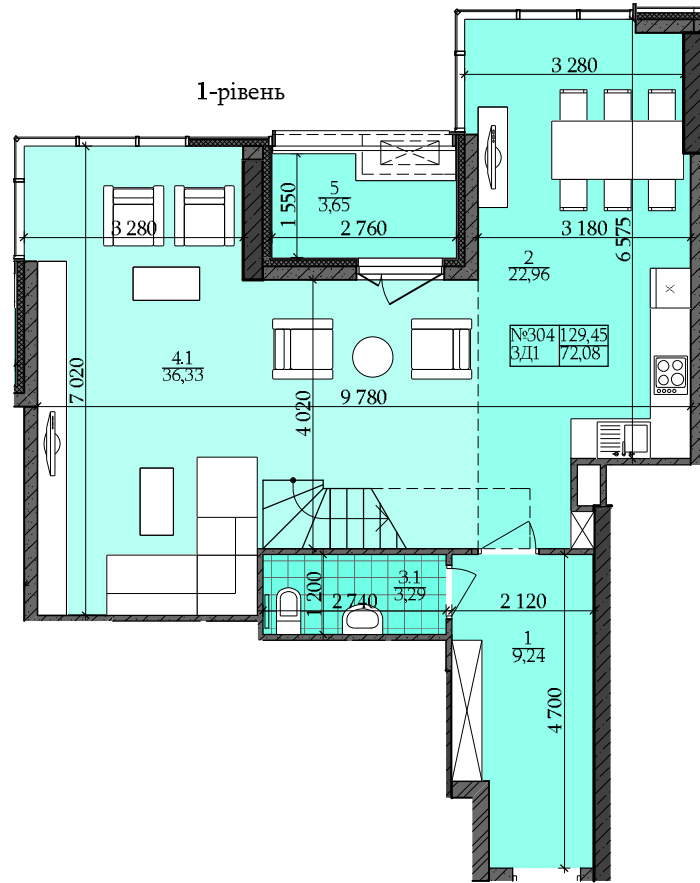
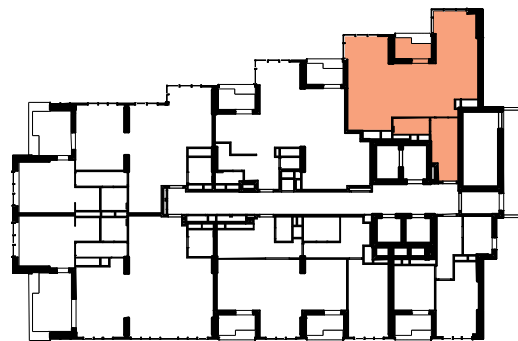
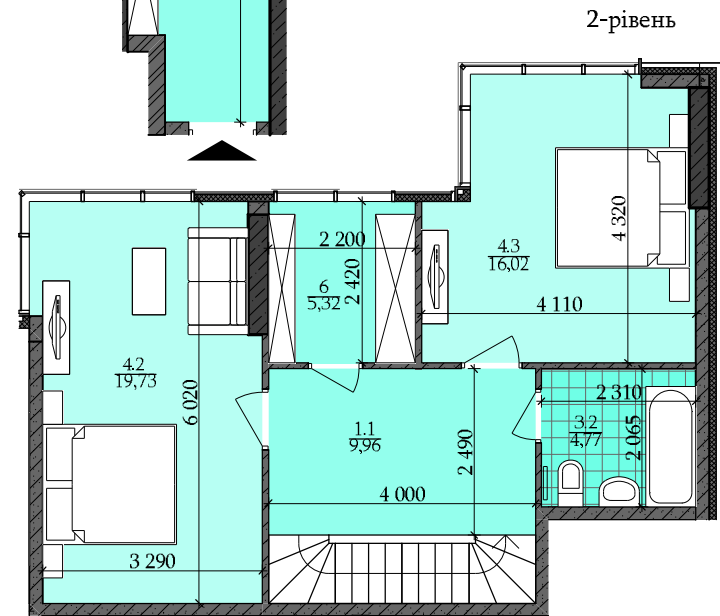
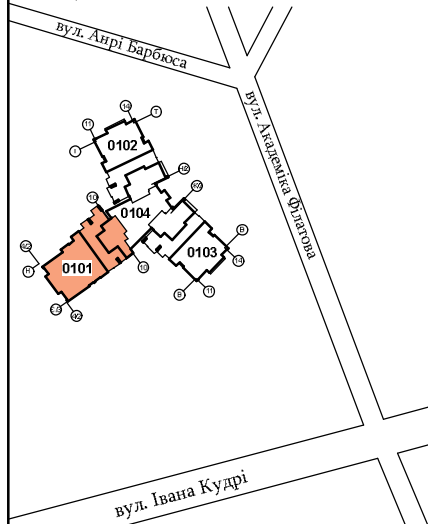


Схема поверху



Ситуаційна схема



Примітки: -висота поверхів від підлоги до стелі 2,98 м., крім позначених \* та \*\*.

Умовні позначення:  
 №321 - номер квартири;  
 1С, 2К, 3Д - тип квартири;  
 \* - висота поверху від підлоги до стелі h=2,68 м;  
 \*\* - висота поверху від підлоги до стелі h=3,03 м;

Будівництво житлово-адміністративного комплексу з вбудованими та прибудованими приміщен. громадського і торгівельного призначення та підземним паркінгом на вул. І.Кудрі, 7 у Печерському р-ні м. Києва

Вежа 0101 23-24 поверх	Квартира ЗД1	Аркуш 71
------------------------	--------------	-------------